



PONTIFÍCIA, REIAL I PRIMITIVA CONFRARIA DE SANTA LLÚCIA, VERGE I MÀRTIR

Ermita de Santa Llúcia - carrer de l'Hospital, 15 46001 - VALÈNCIA

963 856 652 - 636 066 978 - <http://campaners.com/santallucia/>

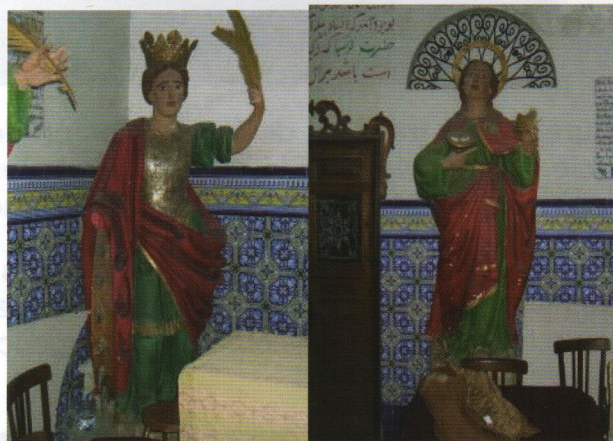
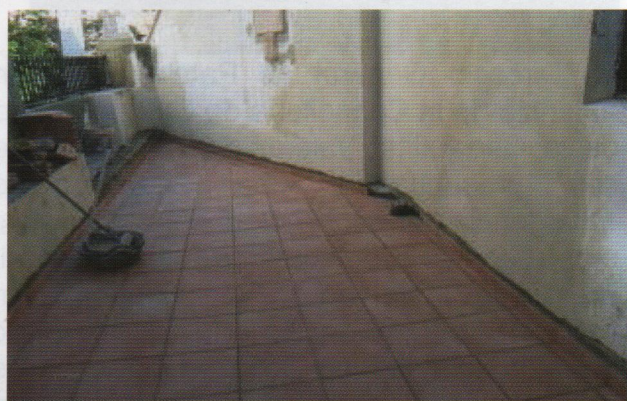
Compte Corrent Bancaixa 2077-0083-16-1101085984



OBRES URGENTS DE RESTAURACIÓ

Els treballs de restauració, que s'han desenrotllat al llarg de tot l'any 2010, han consistit sobretot en el canvi d'una biga medieval, que sostenia la coberta, en la renovació dels terrasses (que unixen la fatxada al temple) així com el reforç i consolidació dels fonaments de la façana principal, afectada per una sèrie de séquies subterrànies. També s'han ubicat dos imatges antigues en sengles pedestals dins de l'ermita.

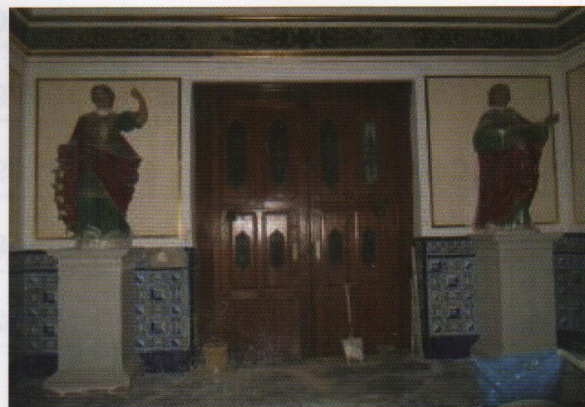
La Direcció General de Patrimoni Cultural Valencià de la Conselleria de Cultura i Esport de la Generalitat Valenciana ha inclòs en els seus pressupostos una actuació d'emergència per 64.247 € per a afrontar els mes urgents problemes que té l'ermita en este moment i suposa una extraordinària aportació a les gastos dels treballs actuals. La Confraria agraiïx eixa contribució, que assegura una part important del finançament de les obres mes urgents i necessàries.



Durant els treballs de consolidació de l'edifici, han aparegut altres treballs d'emergència, que han augmentat el pressupost.

No obstant és necessària encara l'ajuda dels confreres i altres interessats en Santa Llúcia, per a portar a bon port estes obres d'emergència.

Import de les obres	230.000 €
Pagaments Generalitat Valenciana	58.379 €
Pagaments Confraria	76.279 €
Pagaments ja realitzats	134.658 €
Quantitat pendent	95.342 €



D'acord amb l'antiga tradició de fer actes concrets de beneficència, la Confraria subvenciona tots les dinars de la Casa de la Caritat de València dels dies 13 de desembre i 5 de febrer, festivitat respectivament de Santa Llúcia i de Santa Àgata



PONTIFÍCIA, REAL I PRIMITIVA CONFRARIA DE SANTA LLÚCIA, VERGE I MÀRTIR

Ermita de Santa Llúcia - Carrer de l'Hospital, 15 46001 - VALÈNCIA

963 856 652 - 636 066 978 - <http://campaners.com/santallucia/>

Cuenta Corriente Bancaixa 2077-0083-16-1101085984

OBRAS URGENTES DE RESTAURACIÓN

Los trabajos de restauración, que se han desarrollado a lo largo de todo el año 2010, han consistido sobre todo en el cambio de una viga medieval, que sostenía la cubierta, en la renovación de las terrazas (que unen la fachada al templo) así como el refuerzo y consolidación de los cimientos de la fachada principal, afectada por una serie de acequias subterráneas. También se han ubicado dos imágenes antiguas en sendos pedestales dentro de la ermita.

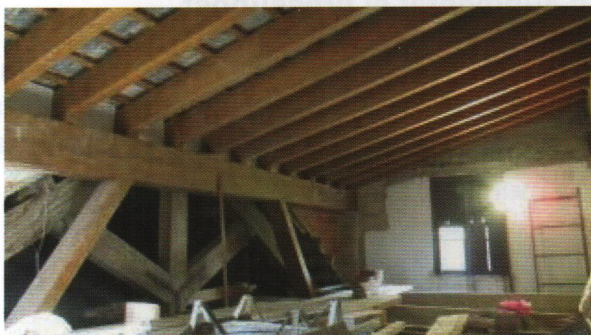


La Direcció General de Patrimoni Cultural Valencià de la Conselleria de Cultura i Esport de la Generalitat Valenciana ha incluído en sus presupuestos una actuación de emergencia por 64.247,05 € para afrontar los más urgentes problemas que tiene la ermita en este momento y supone una extraordinaria aportación a los gastos de los trabajos actuales. La Cofradía agradece esa contribución, que asegura una parte importante de la financiación de las obras más urgentes y necesarias.

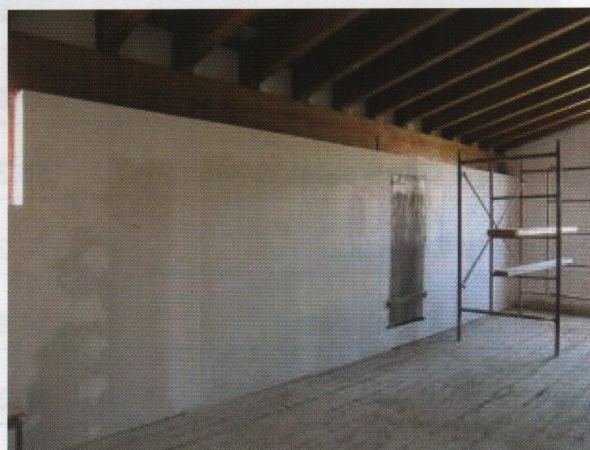


Durante los trabajos de consolidación del edificio, han aparecido otros trabajos de emergencia, que aumentaron el presupuesto.

No obstante es preciso aún la ayuda de los cofrades y otros interesados en Santa Lucía, para llevar a buen puerto estas obras de emergencia.



Importe de las obras	230.000 €
Pagos Generalitat Valenciana	58.379 €
Pagos Cofradía	76.279 €
Pagos ya realizados	134.658 €
Cantidad pendiente	95.342 €



De acuerdo con la antigua tradición de hacer actos concretos de beneficencia, la Cofradía subvenciona todas las comidas de la Casa de la Caridad de València de los días 13 de diciembre y 5 de febrero, festividad respectivamente de Santa Lucía y de Santa Águeda