

CÍRCULO DE BELLAS ARTES \* VALENCIA

IMAGENES DE NTRA. PATRONA

*Virgen de los Desamparados*

ATRAVES DE LOS SIGLOS

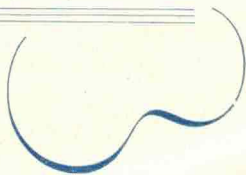


*Reproducciones Fotográficas:*

LLOP LLUCH

*Valencia, 25 al 29 Diciembre 1960*

*Año Santo Mariano Valentino*



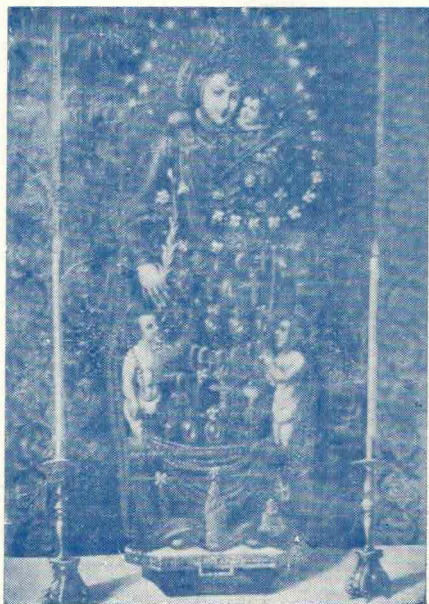
*P*or vez primera, puede admirarse una amplia colección de lienzos y grabados de la Virgen de los Desamparados, en gran parte desconocidos.

La acogida cordial que el Círculo de Bellas Artes ha dispensado a uno de los entusiastas investigadores de la iconografía de nuestra Patrona, F. Llop Lluch, secundado, como era natural, por los fondos documentales del archivo de la Real Basílica, han logrado reunir, si quiera en reproducción fotográfica, esta serie de interpretaciones de la imagen original de Santa María de los Inocentes, Mártires y Desamparados a través de los cinco siglos largos de ésta, tan consoladora y humana como universal y valenciana, advocación marial.

Su presentación en los últimos días del glorioso Año Santo Mariano 1960, es un elocuente testimonio de la devoción y el interés que siempre ha despertado este título nuevo de la Virgen María, nacido de la misma entraña popular en los días esplendorosos de la Valencia del Siglo XV.

Pero es además, un ejemplo aleccionador que seguramente despertará nuevas ansias de un estudio completo y perfectamente sistematizado de la abundantísima iconografía de Nuestra Señara de los Desamparados,

EMILIO M.<sup>o</sup> APARICIO  
Capellán Mayor de la Real Basílica



## Catálogo

- 1 Escultura Piedra.-Hornacina Iglesia Hsspital
- 2 Tabla - Capitulet
- 3 Relieve - Fachada Real Basilica
- 4 Relieve - Cupulín Sala Hospital
- 5 Lienzo - Oratorio Comunidad Hospital
- 6 Grabado - Contraportada libro
- 7 Grabado - Espampa



- 8 Grabado - Estampa, Parroquia San Martín y San Antonio Abad
- 9 Grabado - Estampa Asociación Virgen, Parroquia San Martín
- 10 Grabado - Gremio Sogueros
- 11 Temple - Mural interior Almudín
- 12 Lienzo - Museo Diocesano
- 13 » - Propiedad particular (D. E. Campos)





- 14 Grabado - Convento de la Corona
- 15 Lienzo - (Fragmento) Sacristía Patriarca
- 16 Grabado - Magna alegoría, Estampa
- 17 Lienzo - Telón de antigua capilla Vergara
- 18 Grabado - Dedicado a Real Academia de San Carlos

- 19 Lienzo - Prop. Excmo. Ayuntamiento
- 20 » - Sala de Juntas, Monte Piedad
- 21 Escultura - Asociación Valenciana de Caridad
- 22 Lienzo - Antesala Rectoral Colegio Patriarca
- 23 » - Sacristia Temple. PP. Redentoristas
- 24 » - Capilla Museo B. Artes, San Pio V.
- 25 » - Alegoría con Stos. Francisco y Rosa de Lima. Hospital
- 26 » - Sacristía de San Esteban
- 27 Grabado - Visita Pastoral en 1771, Archivo San Esteban
- 28 Litografía - Los tres ángeles peregrinos
- 29 » - Con varios ángeles
- 30 » - Con ángeles músicos
- 31 » - Con los Santos Vicentes
- 32 » - Paronámica de Valencia y los Santos Vicentes.
- 33 Cerámica - Capillita Museo Cerámica
- 34 Litografía - Visión exacta. Real Capilla
- 35 » - Alegoría. Imagen y exterior Real Capilla
- 36 » - Imagen, Panorámica ciudad
- 37 » - Estampa. Gremio de Sogueros
- 38 » - Estampa alegoría sobre ciudad y devotos
- 39 Escultura plata- E Claver
- 40 Relieve - San José de la Montaña

